

横浜市青葉区

盛圓寺墓苑



正応4年(1291年)盛圓坊日孝が創建し、700年強の歴史を受け継ぐ由緒ある寺院に、安心して眠れるお墓がお求めいただけます



特選区画販売開始



1区画
0.5㎡

154万円より(税込)

永代使用料+墓石・工事代
※年間管理料は別途

■価格表

| 面積 | 永代使用料 | 年間管理料 |
|-------|------------|---------|
| 0.5㎡ | 330,000円 | 6,000円 |
| 0.8㎡ | 500,000円 | 9,000円 |
| 1.2㎡ | 800,000円 | 13,000円 |
| 2.24㎡ | 1,450,000円 | 20,000円 |

施工例

地元の皆様に親しまれている
アットホームな墓苑です

ご案内会開催中

●受付時間/午前10時～午後5時

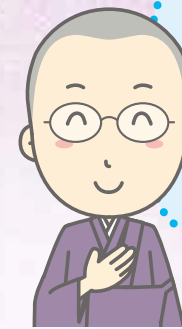
まずはお電話ください

入檀料の必要がない 安心の墓苑です

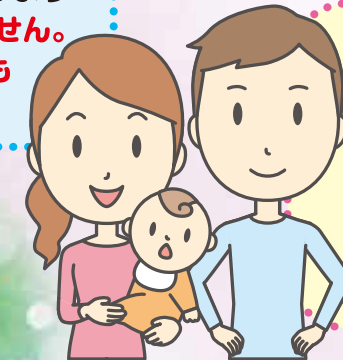


入檀料って
なにかしら?
毎年かかる
ものなの?

一般的に、寺院墓地にお墓を建てる場合は入檀料(入会費のようなもの)を納めていただき、そのお寺の檀家になる必要がございます。



でもご安心ください!
当墓苑では多くの皆様が気軽にご利用いただけますよう入檀料を頂戴しておりません。また、お布施や寄付なども強制しておりません。



お墓以外の費用がかからず、手厚い供養をしていただけるのでずっとお墓を守っていただける安心感がありますね。

いろんなことを
気軽にご相談いただけます

盛圓寺では様々な
ご祈祷が可能です

大荒行の修行の末、加持・祈祷の秘伝を授けられた住職が災いを取り除き皆の幸せを招くようにお祈りさせていただきます。

- ・厄除け安全・家内安全・交通安全
- ・商売繁盛・合格成就・安産成就 など



盛圓寺住職

日蓮宗以外の方でもお求めいただけます。
(但し在来仏教のみ)

墓地使用权をお求めのあと、仏事・法事は全て当寺住職が日蓮宗の流儀で執り行います。

首都圏で9霊園を運営する
安心と実績



ウッドグループは、これまでに培った経験と実績を最大限に活かし、すべてのお客様に「安心・安全・安住の地」をご提供する、霊園・墓石業界をリードする企業です。

お問い合わせ・お申込み・資料請求は下記まで



安心と実績のウッドグループ 神奈川県相模原市中央区星が丘3-15-22

安心墓石の
メモリアル多摩

0120-797-940

<http://yoikuyou.jp>

メモリアル多摩 検索



こどもの国にほど近い、青葉区の高台に佇む緑豊かな墓苑です

充実した設備 本殿・客殿・駐車場を完備しております。



本堂内陣

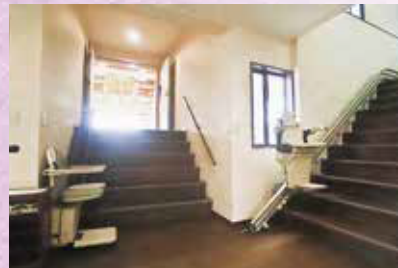


本堂・客殿

客殿の中はバリアフリー設計となっており、スロープ・リフトを設置しておりますので、お身体の不自由な方にも安心してご利用いただけます。また、法事・法要にご利用いただける会食室・休憩室もございます。



休憩・会食室



電動リフトで階段の移動もラクラク



駐車場



遊具施設



日本の風情が感じられる枯山水



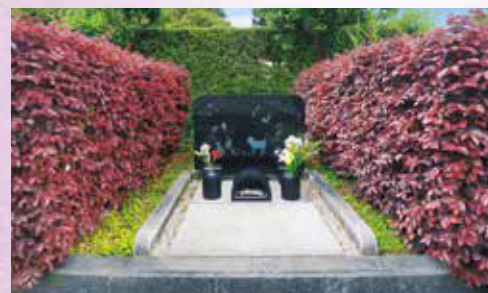
墓域入口の灯籠

情緒あふれる庭園に心なごみます



合同供養墓

承継者問題でお困りの方や単身の方でも盛園寺が永く供養する安心の供養墓がございます。詳しくはお気軽にお問い合わせください。



ペット合同供養墓

愛する家族の一員であるペットの供養墓もございます。詳しくはお気軽にお問い合わせください。

お車でのご所要時間

田園都市線
青葉台駅より約5分
こどもの国線
こどもの国駅より約3分
東名高速道路
横浜青葉ICより約15分

路線バスのご案内

| | | | | |
|----------------------|--------------------|------|------------------|-------|
| 〈田園都市線〉 青葉台駅 | 東急バス 青61・青118系統 | 約8分 | すみよし台バス停 徒歩1分 | 盛園寺墓苑 |
| 〈小田急線〉 鶴川駅 | 小田急バス 鶴06系統 | 約13分 | | |
| 〈こどもの国線〉 こどもの国バス停 | 小田急バス 鶴06系統 | 約3分 | | |

※所要時間は交通状況により異なります。

周辺拡大図



カーナビゲーションをご利用の方は
電話番号を入力
☎045-962-8394
で検索すると便利です。
※カーナビゲーションの機種によって、異なる場所をお知らせする場合があります。

所在地
神奈川県横浜市青葉区すみよし台31-8

現地案内図



- 盛園寺墓苑概要 ●所在地／神奈川県横浜市青葉区すみよし台31-8
- 施設／本堂、客殿、休憩所、会食室、水場施設、駐車場ほか
- 経営主体／宗教法人 盛園寺 ●過去の宗旨・宗派不問(但し日蓮宗入檀)